

トガシホームグループ 榎の木エステート のおすすめ仲介物件情報!!

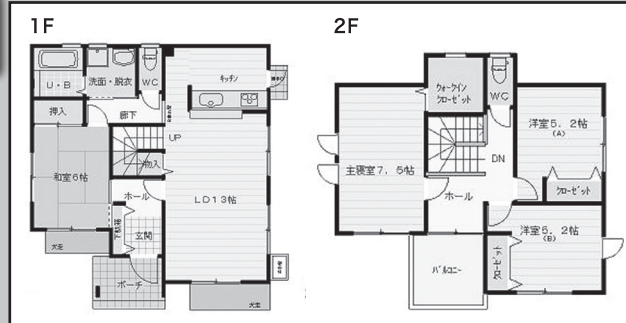
下愛子字二本松

新築戸建 (B棟)

完成済み!内覧予約受付中!

復興支援住宅エコポイント対象

オール電化エコキュート住宅



4LDK

2,980万円

(税込)

1階床面積 60.45㎡ (18.28坪)
2階床面積 46.37㎡ (14.02坪)
延べ床面積 106.82㎡ (32.31坪)
土地面積 238.30㎡ (72.08坪)

■所在地: 仙台市青葉区下愛子字二本松 20番 156 (地番) ■土地権利: 所有権 ■地目: 宅地 ■都市計画: 市街化区域 ■用途地域: 第一種住居 ■建ぺい率: 60% ■容積率: 200% ■交通: JR 仙山線「愛子」駅徒歩 20分 ■販売棟数: 1棟 ■構造・工法: 木造軸組工法 (在来) ■設備: 電気・公共上下水道、駐車スペース 4台分、エコキュート、IH クッキングヒーター、食洗機付き、一部照明器具付き ■建築確認番号: 第 H24 確認建築仙台都市 0418号 ■間取り: 4LDK ■接道: 西側 42条 2項道路幅員 7.6m に 3m 接道 ■学区: 広瀬小学校、広瀬中学校 ■土地面積: 238.30㎡ (72.08坪) ■私道負担面積あり。20-144:149㎡ (持分 1/6)、20-145:4.27㎡ (持分 1/6)、20-13:34㎡ (持分 1/6) 、6-6:94㎡ (持分 1/10) ■建物面積: 106.82㎡ (32.31坪) ■取引態様: 専任 ■広告有効期限 H25 年 3 月 31 日 ■広告作成中に万一ご成約となった場合はご容赦ください。

愛子東1丁目

新築戸建 (A棟)

広瀬小学校まで徒歩3分

仙山線「陸前落合」駅徒歩19分

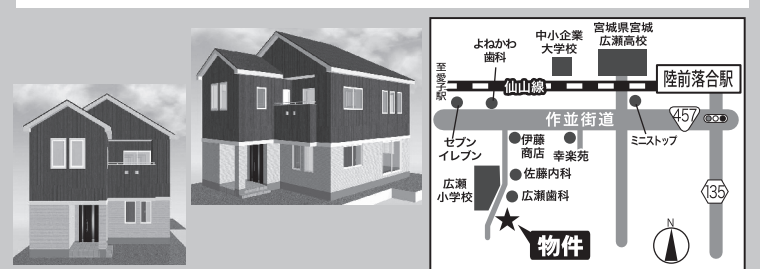
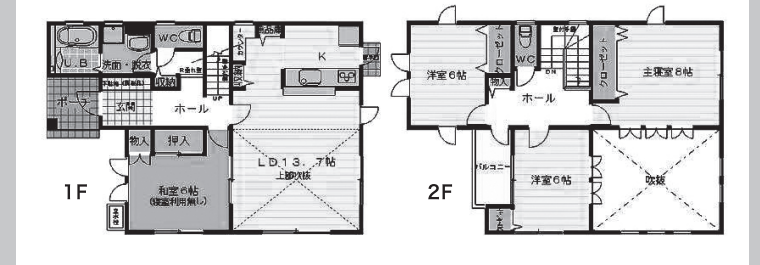
オール電化エコキュート住宅

3月
完成予定!!

4LDK
1階床面積 66.24㎡ (20.03坪)
2階床面積 50.51㎡ (15.27坪)
延べ床面積 116.75㎡ (35.31坪)
土地面積 157.07㎡ (47.51坪)

2,830万円
(税込)

■所在地: 仙台市青葉区愛子東1丁目 4 4 5 - 7 (地番) ■交通: JR 仙山線「陸前落合」駅徒歩 19分 ■総戸数: 1棟 ■土地面積: 157.07㎡ (47.51坪) ■建物面積: 116.75㎡ (35.31坪) ■建築確認番号: 第 H24 確認建築仙台都市 0795 号 ■都市計画: 市街化区域 ■用途地域: 第一種住居地域 ■建ぺい率: 60% ■容積率: 200% ■土地権利: 所有権 ■地目: 宅地 ■構造: 木造 2 階建 ■現況: 建築中 ■引渡し: 平成 25 年 5 月以降 ■設備: 電気・公共上下水道、エコキュート・IH クッキングヒーター、食洗機付き、一部照明器具付き ■駐車スペース: 2 台分 ■接道: 西側市道幅員 4m に 9.1m 接道 ■学区: 広瀬小学校、広瀬中学校 ■取引態様: 媒介 (専任) ■広告有効期限 H25 年 3 月 31 日 ■広告作成中に万一ご成約となった場合はご容赦ください。



愛子東6丁目

新築戸建 (6号地)

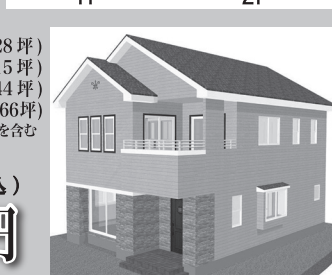
桜咲く4月に完成予定

オール電化エコキュート住宅

4SLDK
1階床面積 70.38㎡ (21.28坪)
2階床面積 53.41㎡ (16.15坪)
延べ床面積 123.79㎡ (37.44坪)
土地面積 375.76㎡ (113.66坪)
通路部分 87.76㎡を含む

3,346万円
(税込)

■所在地: 仙台市青葉区愛子東 6 丁目 56-3,56-7,56-9 ■土地権利: 所有権 ■地目: 宅地 ■都市計画: 市街化区域 ■用途地域: 第一種住居 ■建ぺい率: 60% ■容積率: 200% ■交通: JR 仙山線「愛子」駅徒歩 13分、仙台市営バス「愛子東二丁目」徒歩 3分 ■販売棟数: 1棟 ■構造: 木造軸組工法 (在来) ■設備: 電気・上下水道、駐車スペース 2台分、エコキュート、IH クッキングヒーター、食洗機付き、一部照明器具付き ■建築確認済証: 平成 24 年 8 月 31 日 第 H24 確認建築仙台都市 0614号 ※敷地内に電柱・支線・支柱等が入る場合があります。図面と状況が相違する場合は現況優先とします。56-9 (地番) は 5 号地との共有通路となる予定です。 ■間取り: 4SLDK ■接道: 南東側国道幅員 10m に 2.34m 接道 ■学区: 広瀬小学校、広瀬中学校 ■土地面積: 375.76㎡ (113.66坪) 通路部分 87.76㎡を含む ■私道面積なし ■建物面積: 123.79㎡ (37.44坪) ■取引態様: 専任 ■広告有効期限 H25 年 3 月 31 日 ■広告作成中に万一ご成約となった場合はご容赦ください。



多賀城市浮島

土地 (住宅用地)

約 126 坪の大型宅地

建築条件なし!!



お好きな
ハウスメーカーで
建築できます!!

1,590万円

■所在地: 宮城県多賀城市浮島字西沢 25 ■土地権利: 所有権 ■地目: 宅地 ■都市計画: 市街化区域 ■用途地域: 一種低層 ■建ぺい率: 60% ■容積率: 200% ■交通: JR 東北本線国府多賀城 徒歩 11分 ■土地面積: 実測 418.98㎡ ■接道: 東 5.0m 公道 接面 35m ■他に私道面積: なし ■設備: 上水道、下水道、 ■地勢: 高台 ■現況: 更地 ■引渡日: 即時 ■埋蔵文化財包蔵地「西沢遺跡」 ■取引態様: 媒介 (専任) ■広告有効期限 H25 年 3 月 31 日 ■広告作成中に万一ご成約となった場合はご容赦ください。

●お申込み・お問い合わせは

トガシホーム
グループ



宅地建物取引業免許 宮城県知事 (1)5790号 (社) 全日本不動産協会会員 (社) 不動産保証協会会員
株式会社 榎の木エステート

〒989-3128 仙台市青葉区愛子中央六丁目6番22号

022-392-2421
E-mail: onodera@k-togashi.co.jp

宮城県内全域 売却不動産大募集中!!
秘密厳守でご相談承ります